

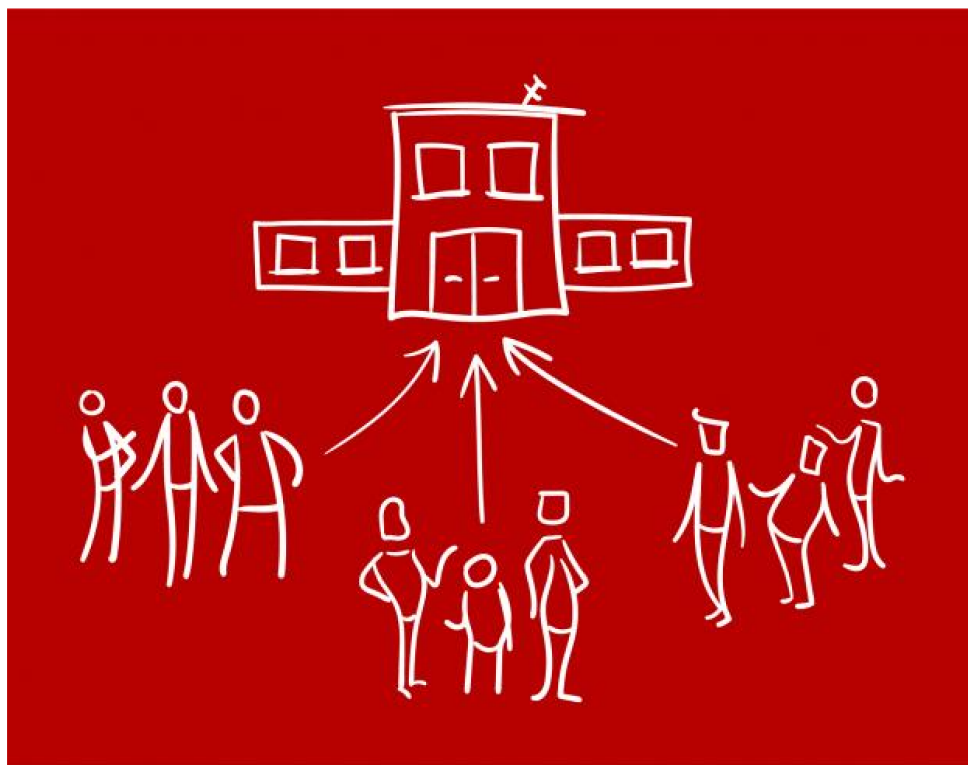


IBBW

Schul-Tool
Baden-Württemberg

Registrieren Sie
sich im Schul-
Tool





Nach erfolgreicher Registrierung im Schul-Tool melden Sie sich mit Ihren Zugangsdaten (E-Mail-Adresse und selbst gewähltem Passwort) im geschützten Bereich des Schul-Tools an.

Übersicht

Herzlich willkommen in Ihrem geschützten Bereich des Schul-Tools.

Wählen Sie den Button „Eine neue Befragung anlegen“.

**Eine neue Befragung
anlegen**

**Laufende Befragungen
einsehen, abschließen und
auswerten**

**Ergebnisse abgeschlosse-
ner Befragungen einsehen**

Neue Befragung anlegen

Möchten Sie eine Befragung...

... in der Grundschule durchführen, dann klicken Sie hier.

... in der Sekundarstufe I durchführen, dann klicken Sie hier.

... in der Sekundarstufe II durchführen, dann klicken Sie hier.

... an einer Beruflichen Schule durchführen, dann klicken Sie hier.

... zum Tool digitale Schule durchführen, dann klicken Sie hier.

Wählen Sie Ihren Befragungsbereich aus, um die jeweils angepassten Fragebogenmodule auswählen zu können.

Neue Befragung anlegen

1 Bezeichnung der Befragung festlegen

2 Inhalte und Gruppen auswählen

3 Mögliche Untergruppen anlegen

4 Teilnehmer/-innen

5 Fragen

6 Einladungstext

7 Übersicht + Aktivierung

Bezeichnung der Befragung festlegen

Kontaktperson und verantwortlich für die Befragung ist:

Frau Miriam Mayer
m.mayer@example.de

 **Kontaktperson ändern**

Geben Sie Ihrer Befragung einen aussagekräftigen Titel: *

Beispielbefragung 2023

z.B. Schulumfrage Ganztage 2023

Speichern und Weiter

Kontrollieren Sie die Angaben zur Kontaktperson und passen Sie diese ggf. an.

Legen Sie einen Befragungstitel fest.

Um zum nächsten Schritt zu gelangen, klicken Sie auf „Speichern und Weiter“.

Im nächsten Schritt können Sie die Inhalte und Befragungsgruppen auswählen.

- 1 Bezeichnung der Befragung festlegen
- 2 Inhalte und Gruppen auswählen**
- 3 Mögliche Untergruppen anlegen
- 4 Teilnehmer/-innen
- 5 Fragen
- 6 Einladungstext
- 7 Übersicht + Aktivierung

Auswahl

Wählen Sie die Inhalte, die Sie befragen möchten

Inhalten befragen

Module zur allgemeinen Unterrichtsqualität

Module zum Ganzttag

"Ganzttag - Förder- und Forderangebote"

| Bausteine | Befragungsgruppen | | | | |
|---|-------------------------------------|-------------------------------------|-------------------------------------|-------------------------------------|----------------------------|
| | Lehrkräfte | Weiteres päd. Personal | Schüler/-innen | Eltern | Kooperationspartner/-innen |
| Ganzttag - Förder- und Forderangebote | <input checked="" type="checkbox"/> | <input checked="" type="checkbox"/> | <input checked="" type="checkbox"/> | <input checked="" type="checkbox"/> | |
| Cooperative Professionalität zwischen den Professionen" | | | | | |
| ...nzeit" | | | | | |
| Module zum schulbezogenen Wohlbefinden | | | | | |

Zurück **Speichern und Weiter**

Über den Auswahlpfeil öffnen Sie die Modulauswahl zum jeweiligen Thema.

Über die Auswahlkästchen können Sie alle vorgesehenen Gruppen auswählen oder einzelne Gruppen abwählen.

Um zum nächsten Schritt zu gelangen, klicken Sie auf „Speichern und Weiter“

1 Bezeichnung der Befragung festlegen

2 Inhalte und Gruppen auswählen

3 **Mögliche Untergruppen anlegen**

4 Teilnehmer/-innen

5 Fragen

6 Einladungstext

7 Übersicht + Aktivierung

Mögliche Untergruppen anlegen

Sie haben für Ihre Befragung diese Zielgruppen ausgewählt. Um differenzierte Ergebnisse zu können Sie jeweils bis zu 3 Untergruppen bilden (z.B. Eltern Jg.5/Eltern Jg.8).


Beachten Sie: Eine Gruppe muss aus mind. 5 Personen bestehen!

Lehrkräfte

Untergruppe 1:

 Löschen

Untergruppe 2:

 Löschen

Untergruppe 3:


 Löschen

Schüler/-innen

Untergruppe 1:

 Löschen

Untergruppe 2:

 Löschen

Untergruppe 3:

 Löschen

Eltern

Zurück

Speichern und Weiter

Für jede Befragungsgruppe können bis zu drei Untergruppen angelegt werden.

Die Gruppennamen können individuell festgelegt werden.

Um zum nächsten Schritt zu gelangen, klicken Sie auf „Speichern und Weiter“

4 Teilnehmer/-innen

5 Fragen

6 Einladungstext

7 Übersicht + Aktivierung

In diesem Schritt legen Sie das TAN-Verfahren fest.

Für jede Gruppe kann ein eigenes TAN-Verfahren festgelegt werden.

Um die Befragung durchführen zu können, muss für jede Gruppe die Mindestteilnehmendenzahl von 5 eingehalten werden.

The screenshot shows a web interface for configuring TAN distribution for three groups: "Teilnehmer/-innen", "Schüler/-innen", and "Eltern". Each group has a dropdown menu for "Verteilung der TANs" with options: "Per E-Mail", "Als Ausdruck", and "Als Gruppentan". Below each dropdown is a text input field for "Geben Sie die Anzahl der Teilnehmer/-innen ein." with the value "5" and a "Mindestanzahl: 5" label. The "Eltern" group also has a text area for "Hier die E-Mail-Adressen zeilenweise eingeben bzw. kopieren." containing five example email addresses: "example1@online.de", "example2@online.de", "example3@online.de", "example4@online.de", and "example5@online.de". At the bottom, there are two buttons: "Zurück" and "Speichern und Weiter".

Bei dieser Variante erhalten Sie eine pdf-Datei zum Ausdrucken. Der Ausdruck enthält einen QR-Code (mit dem Link zur direkten Teilnahme zum Abscannen für mobile Geräte) und den direkten Link zur Teilnahme der Gruppenbefragung.

Bei dieser Variante erhalten Sie eine pdf-Datei zum Ausdrucken. Teilen Sie an jeden Befragungsteilnehmenden eine individuelle TAN der Liste für den persönlichen Zugang zur Onlinebefragung aus.

Bei dieser Variante werden die Zugangsdaten (TAN) vom System an von Ihnen angegebene E-Mail-Adressen verschickt. Die Empfänger können die Befragung dann in einer selbst gewählten Umgebung beantworten. Sie haben die Möglichkeit, über das System Erinnerungen an Befragungsteilnehmenden zu verschicken.

Neue Befragung anlegen

Der Fragebogen kann mit selbst formulierten Fragen ergänzt werden.

1 **Bezeichnung der Befragung festlegen**

2 **Inhalte und Gruppen auswählen**

3 **Mögliche Untergruppen anlegen**

4 **Teilnehmer/-innen**

5 Fragen

6 **Einladungstext**

7 **Übersicht + Aktivierung**

Eigene Fragen formulieren

Neben den vorgegebenen Fragebogen-Bausteinen können Sie im Folgenden auch selbst formulierte Fragen erstellen und in Ihrer Befragung nutzen.

Es ist möglich **bis zu maximal 20 geschlossene und drei offene Fragen** zu stellen. Bei den geschlossenen Fragen können Sie auf die vorhandenen Antwortskalen zurückgreifen.

Wählen Sie zunächst den entsprechenden Fragentyp aus und formulieren Sie Ihre Frage passend zu dieser Antwortskala. Achten Sie auf eine leicht verständliche Sprache, vermeiden Sie Verneinungen oder doppelte Verneinungen, thematisieren Sie immer nur einen Inhalt pro Frage.

Neue geschlossene Frage

Neue offene Frage

Zurück

Speichern und Weiter

1 Bezeichnung der Befragung festlegen

2 Inhalte und Gruppen auswählen

3 Mögliche Untergruppen anlegen

4 Teilnehmer/-innen

5 Fragen

6 **Einladungstext**

7 Übersicht + Aktivierung

Einladungstext

An die Personen, die die TAN per Mail erhalten sollen, schickt SEP-Schule - nach Aktivierung der Befragung - automatisch folgende E-Mail.

Hinweise

- Den Textentwurf können Sie nach Ihren Wünschen bearbeiten.
- Die Textfelder in den {{ Klammern }} werden automatisch gefüllt.
- Den Link zur Befragung nicht löschen!

Wenn Sie den TAN-Versand per E-Mail gewählt haben, können Sie in diesem Schritt den Einladungstext individuell anpassen.

Es gibt hier keine richtigen und falschen Antworten, sondern Ihre persönliche Meinung ist gefragt.

Die Fragen haben mehrere vorgegebene Antworten, die mit kleinen Feldern zum Ankreuzen gekennzeichnet sind. Klicken Sie immer das Kästchen an, das Ihrer Meinung am besten entspricht.

Die Befragung kann unterbrochen werden; beim erneuten Einloggen mit Ihrer TAN wird die Befragung an derselben Stelle fortgesetzt. Erst nach der vollständigen Bearbeitung des Fragebogens wird die TAN ungültig.

Zur Befragung gelangen Sie über den folgenden Link (bzw. über das Kopieren des Links in einen Webbrowser):

{{ tan_link }}

Bitte geben Sie auf der Startseite des BEF-BW Portals oben rechts im Feld "An Befragung teilnehmen" das folgende Passwort (TAN) ein:

**+-----+
| |
| {{ tan }} |
| |
+-----+**

Nach der vollständigen Bearbeitung des Fragebogens wird diese TAN ungültig. Sollten Sie noch Fragen haben, können Sie sich gerne an mich wenden. Bei technischen Problemen können Sie auch direkt das IBBW kontaktieren.

Mit freundlichen Grüßen

Löschen oder verändern Sie auf keinen Fall die markierten Platzhalter.

Zurück

Speichern und Weiter

- 1 Bezeichnung der Befragung festlegen
- 2 Inhalte und Gruppen auswählen
- 3 Mögliche Untergruppen anlegen
- 4 Teilnehmer/-innen
- 5 Fragen
- 6 Einladungstext
- 7 **Übersicht + Aktivierung**

Übersicht über Inhalte und Spezifikation der Befragung und Aktivierung

Bitte prüfen Sie die Angaben.

Sie können Angaben korrigieren über den Button **Ändern** oder Sie wählen links in der Navigation den jeweiligen Schritt des Anlegens aus.

Bezeichnung:

Kontaktperson:

Ändern

Inhaltsbereich Ganztage - Förder- und Förderangebote

| Bausteine | Befragungsgruppen | | | | |
|---------------------------------------|-------------------------------------|------------------------|-------------------------------------|-------------------------------------|----------------------------|
| | Lehrkräfte | Weiteres päd. Personal | Schüler/-innen | Eltern | Kooperationspartner/-innen |
| Ganztage - Förder- und Förderangebote | <input checked="" type="checkbox"/> | | <input checked="" type="checkbox"/> | <input checked="" type="checkbox"/> | |

Befragungsgruppen ändern

Befragungsgruppen

| | | |
|----------------|----------------------------------|------|
| Lehrkräfte | Verteilung als Gruppentan | 5 TN |
| Schüler/-innen | Verteilung der TANs als Ausdruck | 5 TN |
| Eltern | Verteilung der TANs per E-Mail | 5 TN |

Befragungsgruppen ändern

Fragen

Vorschau der Online-Fragebögen mit den von Ihnen ausgewählten Bausteinen inkl. evtl. selbst formulierter Fragen:

- Vorschau für Lehrkräfte
- Vorschau für Schüler/-innen
- Vorschau für Eltern

Nachdem Sie Ihre Befragung aktiviert haben, werden die TANs erstellt. Die Teilnehmergruppe(n) mit E-Mail-Adressen erhalten die TANs automatisch, für alle anderen müssen Sie diese ausdrucken.

Zurück

Befragung aktivieren

Vor der Aktivierung überprüfen Sie Ihre Eingaben und nehmen ggf. Änderungen vor.

Nach Aktivierung der Befragung sind keine Änderungen mehr möglich!

Hier erhalten Sie eine Vorschau auf die Fragebögen für die einzelnen Gruppen.

Aktivieren Sie die Befragung über die Schaltfläche „Befragung aktivieren“

Laufende Befragungen

Wählen Sie eine Gruppe aus und:




- sehen Sie Details
- laden Sie weitere Teilnehmer/-innen ein
- drucken Sie TAN-Listen aus
- senden Sie Erinnerungen per E-Mail

Sie haben folgende laufende Befragungen

Sekundarstufe (5-13)

Beispielbefragung 2023

Erstellt am: 13.11.2023

| | | |
|--|---|--------|
|  Lehrkräfte | <div style="background-color: #f08080; width: 100%; height: 15px;"></div> | 0 / 5 |
|  Schüler/-innen | <div style="background-color: #f08080; width: 100%; height: 15px;"></div> | 0 / 5 |
|  Eltern | <div style="background-color: #f08080; width: 100%; height: 15px;"></div> | 0 / 5 |
| | <div style="background-color: #f08080; width: 100%; height: 15px;"></div> | 0 / 15 |

✓ Befragung beenden und auswerten

↓ TAN-Listen herunterladen

🗑️ Befragung löschen

Aktive Befragungen finden Sie in Ihrem Nutzerbereich unter „Laufende Befragungen“.

Im Fenster der jeweiligen Befragung sehen Sie das gewählte TAN-Verfahren und wie viele Fragebögen ausgefüllt wurden.

Durch Klick auf das Briefsymbol können Sie die E-Mail-Optionen aufrufen.

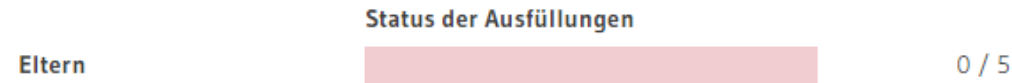
Hier können Sie die TAN-Listen herunterladen.

Laufende Befragungen

Befragung "Beispielbefragung 2023"

Befragung erstellt am 13.11.2023


Sie sehen hier, wie oft Ihre Befragung bereits ausgefüllt wurde.



Die folgenden Teilnehmenden wurden zur Befragung eingeladen

example1@online.de
example2@online.de
example3@online.de
example4@online.de
example5@online.de

Vorschau der Online-Befragung

 **Vorschau**

Erinnerung an Teilnehmende

Versenden Sie eine Erinnerung, welche die Befragung noch nicht ausgefüllt wurde.

 **Erinnerung verschieken**

Weitere Teilnehmer/-innen hinzufügen

E-Mail

+ E-Mail hinzufügen

Hier können Sie Erinnerungs-E-Mails an alle Teilnehmenden, welche die Befragung noch nicht ausgefüllt haben, verschicken.

Sie können nicht erkennen, wer noch nicht teilgenommen hat. Diese Informationen sind unsichtbar im System hinterlegt.

Hier können Sie nachträglich weitere Teilnehmende einladen.